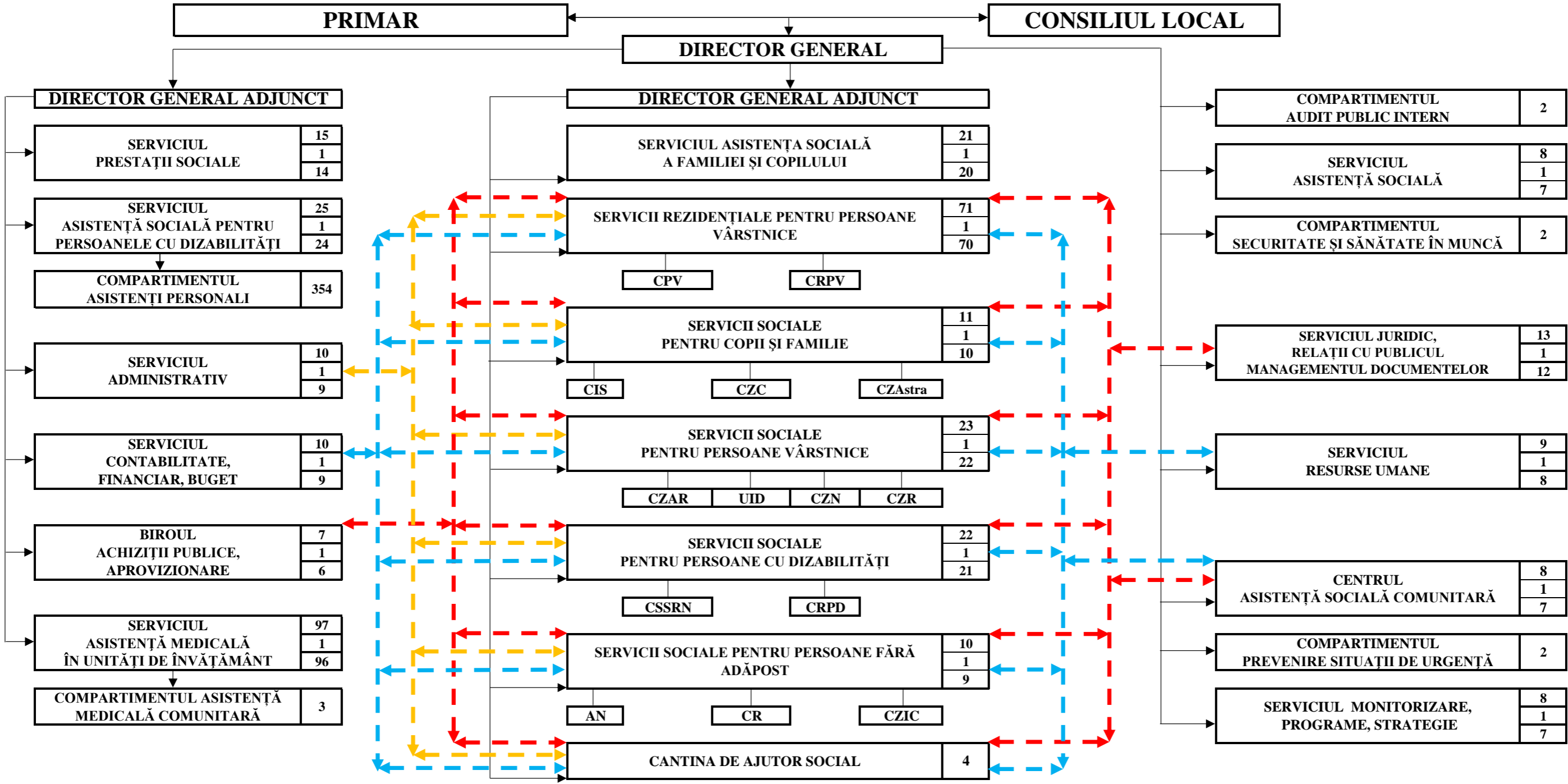


**CONSILIUL LOCAL AL MUNICIPIULUI BRAȘOV
DIRECȚIA DE ASISTENȚĂ SOCIALĂ BRAȘOV**



TOTAL PERSONAL, din care:	738
a) TOTAL FUNCȚII PUBLICE, din care:	71
FUNCȚII PUBLICE DE EXECUȚIE	60
FUNCȚII PUBLICE DE CONDUCERE	11
b) TOTAL PERSONAL CONTRACTUAL, din care:	667
PERSONAL CONTRACTUAL DE EXECUȚIE	304
PERSONAL CONTRACTUAL DE CONDUCERE	9
ASISTENȚI PERSONALI	354

**DIRECTOR GENERAL
MARIANA TOPOLICEANU**

**DIRECTOR GENERAL ADJ.
MĂDĂLINA CRĂCIUN**

**DIRECTOR GENERAL ADJ.
ANCA GÎȚEIU**

LEGENDĂ

CPV - CĂMINUL PENTRU PERSOANE VÂRSTNICE
CRPV - CENTRUL DE TIP RESPIRO PT PERS VÂRST
CIS - CENTRUL SERVICII SOCIALE PT INFORMAREA ȘI SENSIBILIZAREA POPULAȚIEI
CZC - CENTRUL DE ZI PENTRU CONSILIERE ȘI SPRIJIN PENTRU PĂRINȚI ȘI COPII
CZAstra - CENTRUL DE ZI DE ÎNGRIJIRE PENTRU COPII ÎN SITUAȚII DE RISC
CZAR - CENTRUL DE ZI DE ASISTENȚĂ ȘI RECUPERARE PENTRU PERSOANE VÂRSTNICE
UID - UNITATEA DE ÎNGRIJIRI LA DOMICILIUL PENTRU PERSOANE VÂRSTNICE
CZN - CENTRUL DE ZI DE SOCIALIZARE ȘI PETRECERE A TIMPULUI LIBER (TIP CLUB) "NOUA"
CZR - CENTRUL DE ZI DE SOCIALIZARE ȘI PETRECERE A TIMPULUI LIBER (TIP CLUB) "RĂCĂDĂU"
CSSRN - CENTRUL SERVICII SOCIALE DE RECUPERARE NEUROMOTORIE DE TIP AMBULATORIU "SFÂNTUL NICOLAE"
CRPD - CENTRUL DE TIP RESPIRO PENTRU PERSOANE ADULTE CU DIZABILITĂȚI
AN - ADĂPOSTUL DE NOAPTE
CR - CENTRUL REZIDENȚIAL
CZIC - CENTRUL DE ZI DE INFORMARE ȘI CONSILIERE