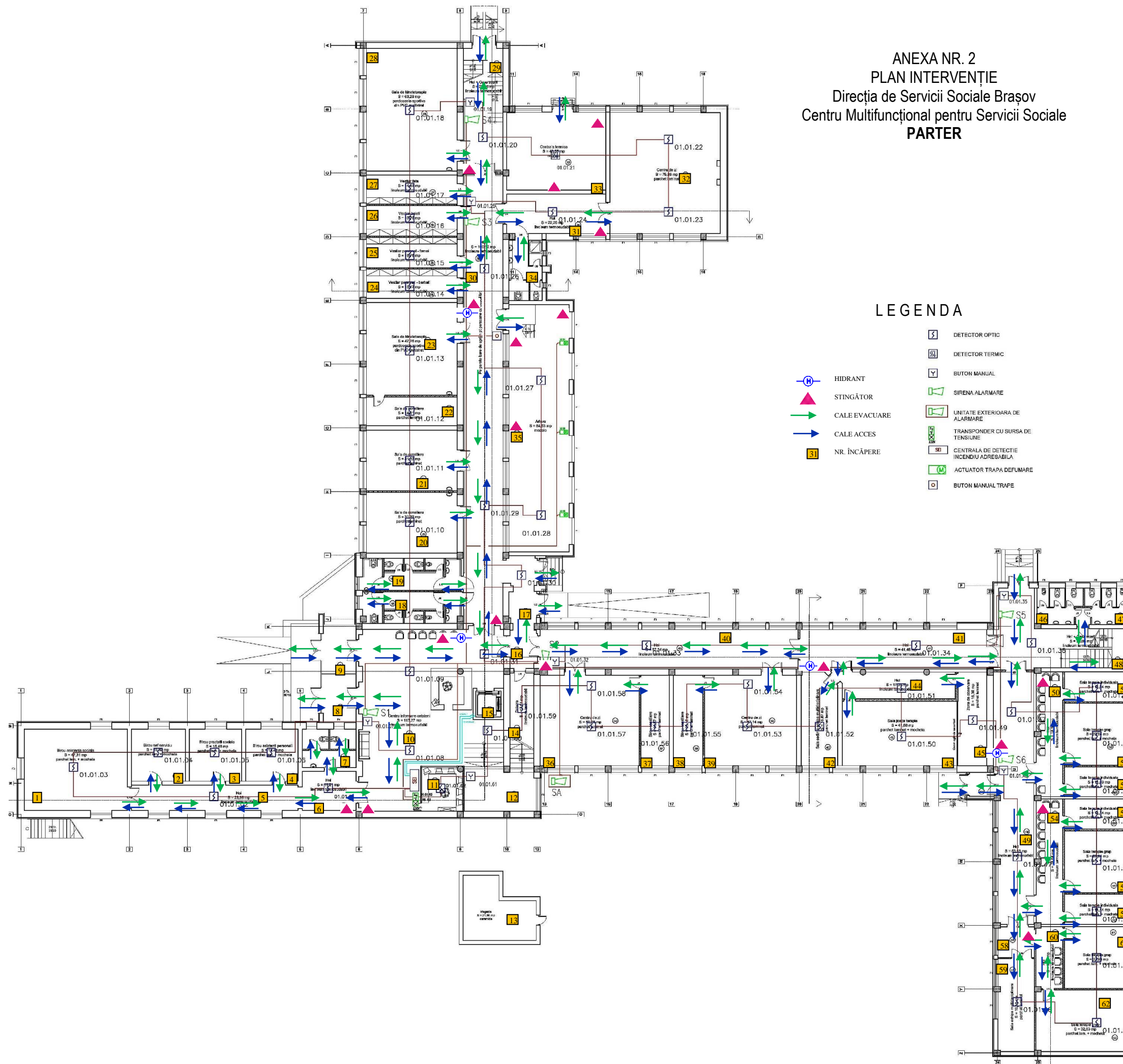


ANEXA NR. 2
PLAN INTERVENȚIE
 Direcția de Servicii Sociale Brașov
 Centru Multifuncțional pentru Servicii Sociale
PARTER



DESTINAȚIA ÎNCĂPERILOR		
Nr. încăpere	Destinație încăpere	Suprafață mp.
1.	Birou asistență socială	47,31
2.	Birou șef serviciu asistență socială	15,92
3.	Birou asistenți personali	15,48
4.	Birou asistenți personali	15,48
5.	Hol	23,86
6.	Hol	11,9
7.	Grup sanitar	12,29
8.	Hol	11,4
9.	Hol	11,38
10.	Centru informare cetățeni	117,27
11.	Post pază	11,08
12.	Casa scării	38,81
13.	Magazie - nu s-a mai construit	-
14.	Debara	13,61
15.	Casa lift	3,71
16.	Hol	6,88
17.	Hol	10,79
18.	Grup sanitar	17,11
19.	Grup sanitar	17,11
20.	Sala consilierea	31,39
21.	Sala consiliere	31,32
22.	Sala consiliere	14,81
23.	Sala kinetoterapie	47,76
24.	Vestiar personal-bărbați	15,17
25.	Vestiar personal - femei	15,76
26.	Vestiar Băieți	15,76
27.	Vestiar fete	14,97
28.	Sala Kinetoterapie	63,29
29.	Hol si casa scării	27,46
30.	Hol	100,12
31.	Hol	22,26
32.	Centru de zi	75,86
33.	Centrală termică	43,55
34.	Grup sanitar	15,08
35.	Arhiva	84,53
36.	Centru de zi	50,75
37.	Birou consiliere	14,57
38.	Birou consiliere	15,8
39.	Centru de zi	47,14
40.	Hol	57,34
41.	Hol	41,46
42.	Sală echipă multidisciplinară	18,87
43.	Sală joacă terapie	41,88
44.	Hol	17,38
45.	Zonă observare	15,30
46.	Grup sanitar bărbați	10,11
47.	Grup sanitar bărbați	10,11
48.	Hol si casa scării	39,06
49.	Hol	53,56
50.	Hol	18,59
51.	Sală terapie individuală	11,04
52.	Sală terapie grup	23,04
53.	Sală terapie individuală	11,09
54.	Hol	18,64
55.	Sală terapie individuală	11,14
56.	Sală terapie grup	20,04
57.	Sală terapie individuală	11,14
58.	Hol	8,33
59.	Sală echipă multidisciplinară	19,15
60.	Hol	9,38
61.	Sală terapie grup	22,93
62.	Sală terapie grup	32,83